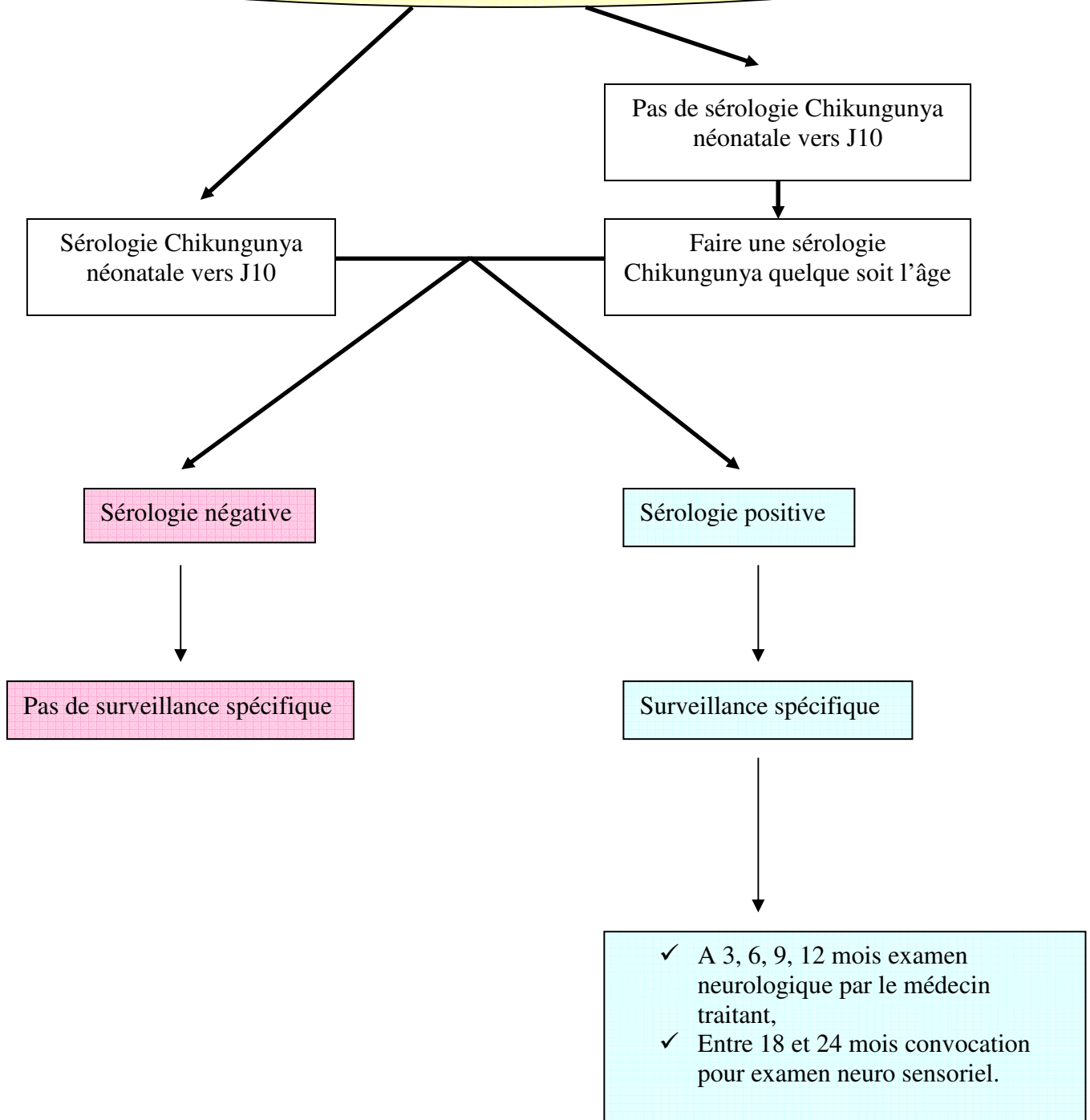


Patientes ayant fait une infection à Chikungunya pendant la grossesse ou l'accouchement



Nota Bene :

- La prescription de sérologie vers J10 a pu être prescrite à la sortie de la maternité, demander à la mère si elle a été faite, dans quel laboratoire et récupérer le résultat.
- En l'absence de sérologie vers J10, une sérologie sera demandée, son interprétation est délicate car :
 - Les IgM persistent au moins 3 mois, après demander IgG et IgM.
 - Il peut s'agir d'une contamination par une piqûre, bien interroger la mère sur l'absence de signes évocateurs.
 - Dans le doute si sérologie positive, faire la surveillance spécifique.