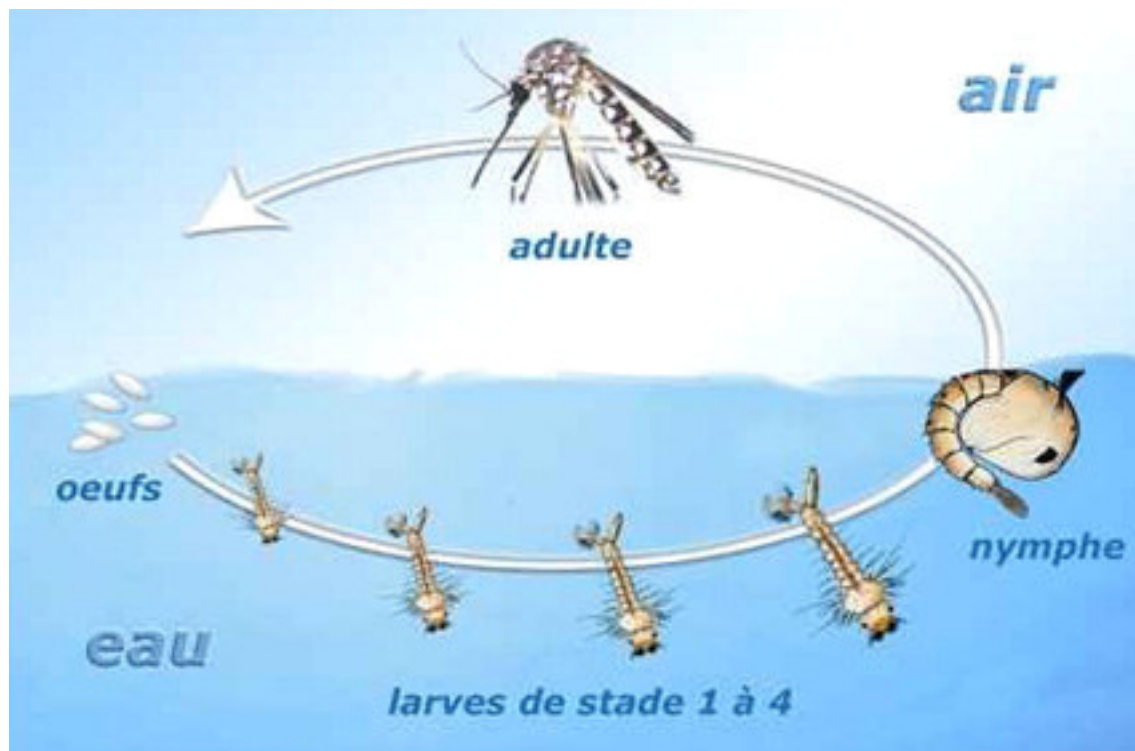


Prévention et GROSSESSE

Lutter contre le moustique

Le saviez vous ?

Pour enrayer la progression de la maladie provoquée par le virus Chikungunya, il est nécessaire de lutter efficacement contre le moustique vecteur de ce virus. Du fait de l'action limitée des insecticides tant dans le temps que dans l'espace, la lutte doit cibler la réduction des lieux de ponte de ce moustique vecteur. Cette lutte dite mécanique, doit devenir la priorité car elle est efficace et donner réellement moins de chance au moustique de se multiplier. Cette lutte se base sur le cycle de développement du moustique. En supprimant l'eau stagnante, on détruit les lieux de ponte ou bien on empêche les larves de se développer. Il est bien plus facile de détruire 300 larves regroupées dans un gîte que 300 adultes volant dans le milieu.



Les points d'eau stagnante constituent des sites de ponte pour les moustiques, on les appelle **gîtes larvaires**.

- ❖ 8 sur 10 sont domestiques c'est à dire, à proximité des habitations.

- ❖ 9 sur 10 sont de petites dimensions dont la moitié sont constituée par des soucoupes.

L'épidémie s'arrêtera quand il y aura moins de 1 gîte larvaire pour 10 habitations (données OMS).

Un moustique à un rayon de vie d'environ 150 mètres, en supprimant les gîtes chez vous et 150 mètres au alentour, vous diminuer vos risques de contamination.

Pour arrêter l'épidémie, empêchons les moustiques de se multiplier, en supprimant les gîtes larvaires.

C'est l'affaire de tous et de chacun.

La lutte mécanique est la seule lutte efficace. Elle consiste pour son domicile et son environnement à :

Ø **REPERER** tous les lieux pouvant être ou devenir des lieux de ponte (soucoupes, récipients exposés à la pluie, vieux pneu, gouttières mal entretenues, piscine vidée, toit de garage...).

Ø **VIDER** et **BROSSER** au moins une fois par semaine les récipients exposés à la pluie.

Ø **TRAITER** avec le produit adapté tout ce qui ne peut être supprimé mécaniquement (bassins, etc...).

Récipients divers

soucoupes sous les pots de fleurs, les vases à boutures les vider régulièrement au moins une fois par semaine et les brosser, ou mis à l'abri de la pluie, ou les supprimer.

Déchets

Les rassembler puis les éliminer en relation avec les services spécialisés. Il existe partout un ramassage des encombrants par la commune ou le communauté de communes, soit systématique un jour fixe, soit sur appel téléphonique (se renseigner auprès de la mairie). Déposer alors ceux-ci devant chez vous la veille de leur passage.

Pneus

sont extrêmement attractifs pour les moustiques qui en font leur gîte de prédilection. Ils seront séparés des autres déchets présents et envoyés à l'usine de recyclage des pneus de la ZAC Environnement au Port.

Citernes, poubelles et fûts

S'assurer de l'étanchéité avec le dépôt de moustiquaire à la surface pour éviter la ponte, ou les munir d'un couvercle.

Toits plats et les gouttières

S'assurer du bon écoulement des eaux, nettoyer régulièrement les points de vidange.

Trous d'arbres et bambous coupés

Les combler avec du sable.

Canalisations et réservoirs

S'assurer qu'il n'y a pas de fuites sinon réparer.

Flaques d'eau

Les balayer pour que l'eau s'évapore, ou les combler à l'aide de sable, de terre ou de graviers.

Bassins d'ornement

Entretien régulier pour éliminer l'eau stagnante ou traitement chimique (chlore ou larvicide), certains poissons mangent les larves.

Plantes à feuilles à gaine

(type arbre du voyageur...)

Traitement par des larvicides.

Plus de larves = Plus de moustiques

Plus de moustiques = Plus de maladies

**Vous êtes enceintes, vous avez un bébé,
supprimer les gîtes larvaires chez vous et dans
votre voisinage.**

Pour cela au moins une fois par semaine faites le tour de votre maison et de votre jardin ou cour pour éliminer les gîtes larvaires, et demander à vos voisins d'en faire autant.

**Si vous avez des problèmes pour appliquer ces mesures,
appelez :**

- n° vert chikungunya : 0800 110 000
- service de démoustication : 02 62 41 00 00
- **le Réseau Périnatal Réunion** : 02 62 35 15 59 qui sollicitera un réseau de bénévoles proche de chez vous, pour vous aider.